



SIMEX
HEAVY MADE EASY

GAMMA
T/TA

ESCAVATRICI A RUOTA

PER SCAVI A SEZIONE PREDEFINITA

T 200

T 300

TA 300

T 450

T 600

T 800

- Scavo pulito
- Massima sicurezza
- Elevate prestazioni
- Elevata forza di taglio

ESCAVATRICI A RUOTA PER SCAVI A SEZIONE PREDEFINITA



Progettate per montaggio su pale e minipale, le ruote escavatrici Simex offrono diverse soluzioni per **lavorare su sperfici dure o compatte** come asfalto, cemento e roccia: tagli e piccoli scavi, scavi a sezione predefinita, **minitrincee e microtrincee per la posa di cavi in fibra ottica**.

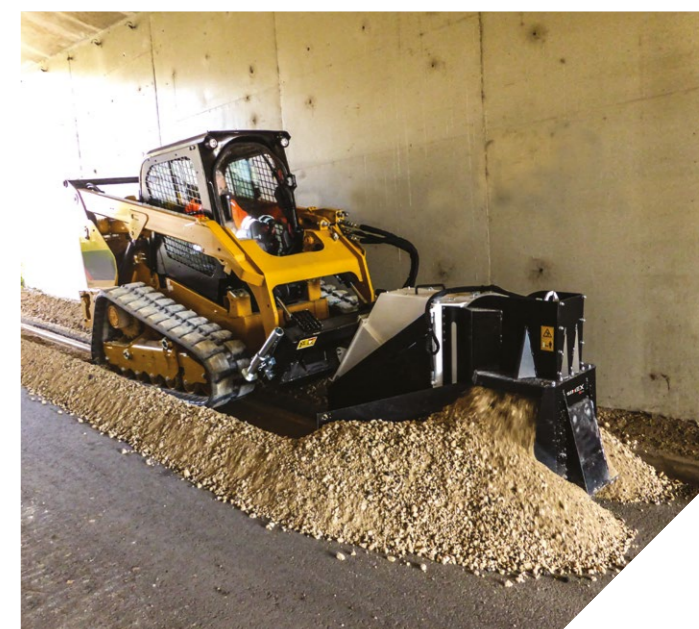
La sicurezza di persone e cose è sempre garantita grazie alla **totale protezione della ruota ad ogni profondità di lavoro**.

SIMEX PERFORMER
•brevetto•



VANTAGGI

- Scavo pulito
- Massima sicurezza
- Elevate prestazioni
- Elevata forza di taglio



T 200
T 300
TA 300
T 450
T 600
T 800

Sottoservizi

Cave/Miniere

Demolizioni

Port./Subacq.

Edilizia

Infrastrutture

Lav. in galleria

Agric./Forest.

Riciclaggio

Stradale

Trincea

Mini Esc.

Escavatori

Mini Pala

Pala

Terna

DATI TECNICI		T 200	T 300	TA 300
Larghezza di scavo	mm inch	30 - 40 - 50 1,2 - 1,6 - 2	30 - 50 - 80 1,2 - 1,6 - 3,2	30 - 50 - 80 1,2 - 1,6 - 3,2
Profondità di scavo	mm inch	200 8	300 12	300 12
Regolazioni di profondità		-	-	-
Traslazione laterale		Meccanica	Idraulica	Idraulica
Dispositivo svuotamento scavo		-	<input type="checkbox"/>	<input type="checkbox"/>
Nastro trasportatore		-	-	<input type="checkbox"/>
Inclinazione laterale		-	-	●
Ruota a settori		-	-	-
Dispositivo aspirazione		-	<input type="checkbox"/>	<input type="checkbox"/>
Peso operativo con ruota standard (1)	kg lbs	270 600	665 1460	845 1860
Portata olio richiesta	l/min gpm	35 - 75 9 - 20	60 - 115 16 - 30	60 - 115 16 - 30
Massima pressione olio	BAR psi	250 3625	300 4350	300 4350

● Standard A richiesta

1) È responsabilità dell'installatore la verifica delle caratteristiche della macchina motrice, che devono essere idonee al peso e alle caratteristiche dell'attrezzatura.

Si declina ogni responsabilità per le informazioni fornite. Con riserva di modifiche tecniche.

DATI TECNICI		T 450	T 600	T 800
Larghezza di scavo	mm inch	50 - 80 - 100 - 130 - 160 - 200 1,6 - 3,2 - 4 - 5 - 6,3 - 8	80 - 100 - 130 - 160 - 200 3,2 - 4 - 5 - 6,3 - 8	250 10
Profondità di scavo	mm inch	150 - 450 6 - 17	200 - 600 8 - 24	450 - 800 17 - 31
Regolazioni di profondità		Idraulica	Idraulica	Idraulica
Traslazione laterale		Idraulica	Idraulica	Idraulica
Dispositivo svuotamento scavo		<input type="checkbox"/>	<input type="checkbox"/>	-
Nastro trasportatore		<input type="checkbox"/>	-	-
TILT - inclinazione laterale		-	-	-
Ruota a settori		<input type="checkbox"/> (T 450S)	<input type="checkbox"/> (T 600S)	-
Dispositivo aspirazione		<input type="checkbox"/>	<input type="checkbox"/>	-
Peso operativo con ruota standard (1)	kg lbs	1115 2450	1340 2950	1430 3150
Portata olio richiesta	l/min gpm	100 - 160 27 - 42	110 - 170 29 - 45	110 - 170 29 - 50
Massima pressione olio	BAR psi	300 4350	300 4350	300 4350

● Standard A richiesta

1) È responsabilità dell'installatore la verifica delle caratteristiche della macchina motrice, che devono essere idonee al peso e alle caratteristiche dell'attrezzatura.

Si declina ogni responsabilità per le informazioni fornite. Con riserva di modifiche tecniche.

T 200
T 300
TA 300
T 450
T 600
T 800

NASTRO TRASPORTATORE



NASTRO TRASPORTATORE

Per trasportare il materiale scavato ad un'altezza sufficiente per poterlo caricare nella benna di una seconda macchina. *(Optional su TA 300 e T 450)*

ASPIRAZIONE

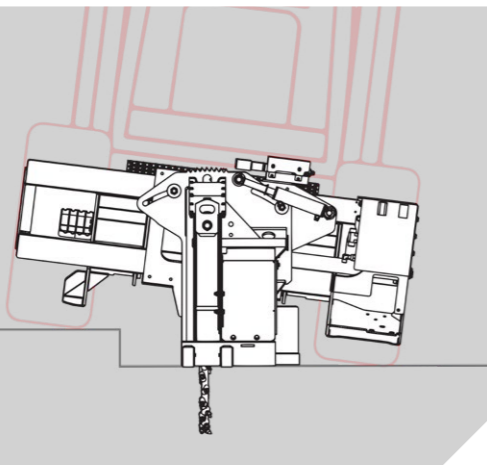


ASPIRAZIONE

Sostituendo il musetto anteriore e chiudendo le bocche di uscita è possibile aspirare il materiale scavato con l'ausilio di un camion aspiratore. *(Optional)*

TA 300

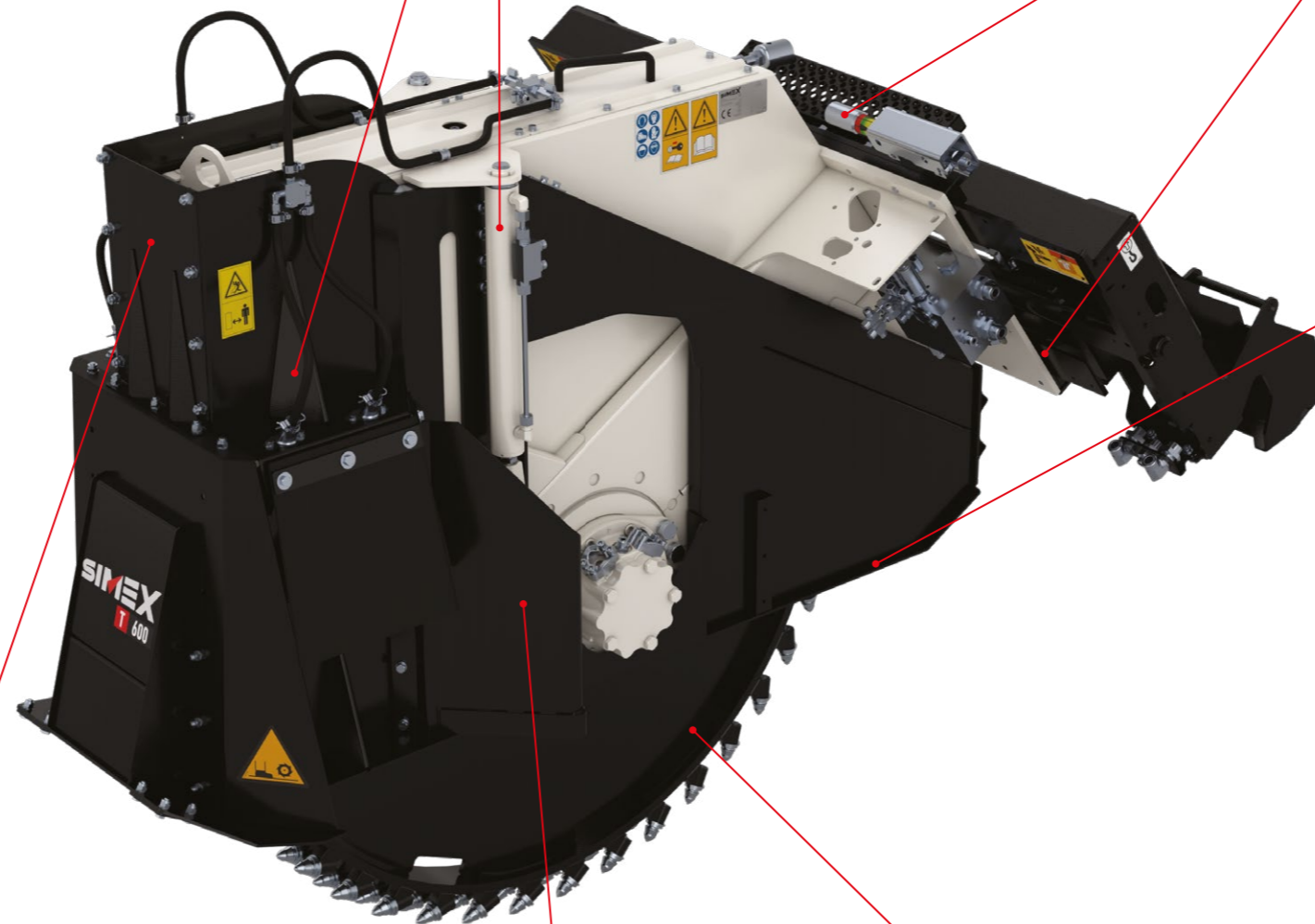
Inclinazione laterale idraulica: mantiene la ruota di scavo verticale in ogni condizione, anche quando la macchina motrice non è parallela al piano stradale.



REGOLAZIONE IDRAULICA DELLA PROFONDITÀ

NEBULIZZATORI

per l'abbattimento delle polveri. *(Optional)*



SCARICO MATERIALE LATERALE.

Il particolare disegno delle bocche di uscita del materiale permette di ottenere uno scavo pulito, alla profondità impostata. Il materiale scavato fuoriesce sia a destra che a sinistra. Chiudendo la bocca di destra, il materiale viene scaricato totalmente dal lato sinistro (molto utile per scavi a bordo strada). **(Non per T 800).**

PERFORMER : OTTIMIZZATORE DI PRESTAZIONI

Indica all'operatore come lavorare con le attrezzature Simex sempre al massimo della potenzialità. *(Optional)*

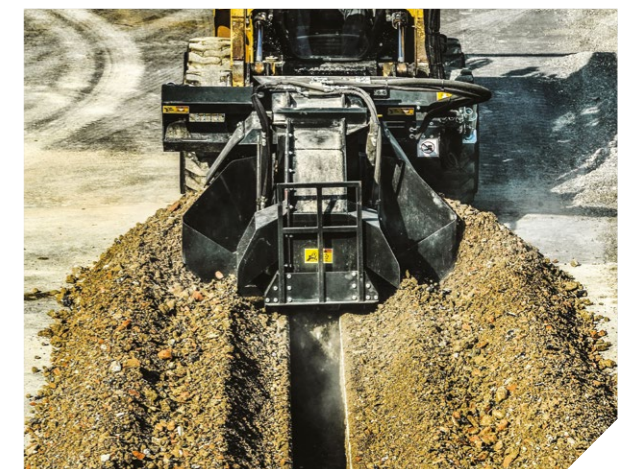
TRASLAZIONE LATERALE IDRAULICA.

DISPOSITIVO SVUOTAMENTO SCAVO.

Il dispositivo svuotamento scavo è una lama che, ad azionamento idraulico, entrando nello scavo durante il lavoro, consente lo svuotamento dello scavo e garantisce uno scavo pulito, preparando così la trincea alla posa del sottoservizio. **(Non per T 800)** *(Optional)*

T 800

Rispetto agli altri modelli della gamma T, il T800 è equipaggiato con un motore integrato nella ruota che entra nello scavo consentendo di raggiungere una profondità di 800mm senza aumentare eccessivamente il diametro della stessa. Il T800 inoltre è l'unico che **lavora in retromarcia.**



RUOTA A SETTORI

Il disco con settori smontabili e intercambiabili permette la rapida variazione della larghezza di scavo mantenendo la stessa ruota base. **(Non per T 800)** *(Optional)*